

Domande relative alla specializzazione in: Malattie dell'apparato cardiovascolare

Scenario 1:

Un paziente di 55 anni lamenta da 40 minuti circa dolore toracico oppressivo, irradiato al giugulo e a livello interscapolare. Si reca in Pronto Soccorso, dove esegue ECG e dosaggio dei biomarkers di necrosi miocardica.

Domanda #1 (codice domanda: n.751) - (riferita allo scenario n.1) :

In base alla terza definizione universale di infarto miocardico, quale tra i seguenti marcatori NON è un criterio attualmente riconosciuto?

- A: Tipico rialzo e graduale diminuzione della mioglobina associata a riscontro di trombosi intracoronarica alla coronarografia
- B: Tipico rialzo e graduale diminuzione della troponina associata a sintomatologia di tipo ischemico
- C: Rapido rialzo e diminuzione del CK-MB associato a riscontro di trombosi intracoronarica alla coronarografia
- D: Tipico rialzo e graduale diminuzione della troponina associata a recente (< 48h) intervento di rivascularizzazione miocardica mediante by-pass aorto-coronari

Domanda #2 (codice domanda: n.752) - (riferita allo scenario n.1) :

Quale tra le seguenti condizioni NON determina un'elevazione dei valori di troponina?

- A: Costocondrite
- B: Esercizio fisico intenso (maratona)
- C: Anemia severa
- D: Chemioterapia con antracicline

Domanda #3 (codice domanda: n.753) - (riferita allo scenario n.1) :

Alla coronarografia, si evidenzia una placca > 90% ulcerata al III medio dell'arteria discendente anteriore. In base alla terza definizione universale di infarto miocardico, tale condizione appartiene a infarto miocardico di tipo:

- A: 1
- B: 2
- C: 3
- D: 4a

Domanda #4 (codice domanda: n.754) - (riferita allo scenario n.1) :

Quale metodica di imaging costituisce la prima scelta nella diagnosi delle possibili complicanze di un infarto miocardico in questo caso?

- A: Ecocardiogramma color Doppler
- B: Cardio-RM
- C: Scintigrafia miocardica
- D: Cardio-CT

Scenario 2:

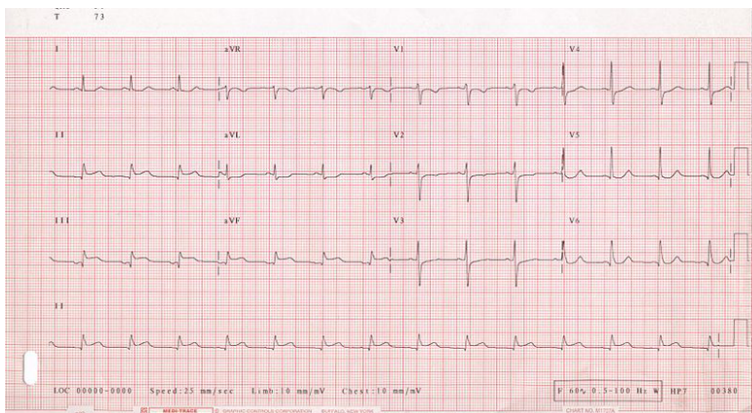
Una paziente di 70 anni giunge alla vostra osservazione per dolore toracico trafittivo insorto da due ore.

Domanda #5 (codice domanda: n.755) - (riferita allo scenario n.2) :

Oltre all'elettrocardiogramma, quale tra i seguenti esami deve essere effettuato in prima istanza nella diagnosi differenziale del dolore toracico?

- A: RX Torace
- B: TAC torace e addome con e senza mezzo di contrasto
- C: Scintigrafia perfusionale da stress
- D: Dosaggio degli enzimi epatici

Scenario 3:



Una donna di 65 anni si presenta in Pronto Soccorso per dolore toracico oppressivo, associato a nausea e vomito insorto da 45 minuti circa.

Domanda #6 (codice domanda: n.756) - (riferita allo scenario n.3) :

Ottenuto l'esito dell'elettrocardiogramma, il medico formula diagnosi di:

- A: infarto miocardico acuto inferiore
- B: infarto miocardico acuto anteriore e antero-laterale esteso
- C: infarto miocardico posteriore e del ventricolo destro
- D: pericardite acuta

Scenario 4:

Giunge in ambulatorio una paziente di 80 anni che riferisce da qualche giorno la comparsa di astenia, associata a cardiopalmo e lieve dispnea. All'esame obiettivo aritmia da fibrillazione atriale (80 bpm) e soffio sistolico alla punta.

Domanda #7 (codice domanda: n.757) - (riferita allo scenario n.4) :

Qual è la diagnosi più probabile?

- A: Fibrillazione atriale associata a insufficienza mitralica
- B: Miocardite
- C: Pericardite
- D: Fibrillazione atriale associata a insufficienza aortica

Domanda #8 (codice domanda: n.758) - (riferita allo scenario n.4) :

Quale terapia è necessaria per prevenire una complicanza cerebrale?

- A: Anticoagulanti orali
- B: Antiaggreganti
- C: Nitrati
- D: Statina

Scenario 5:



Un ragazzo di 25 anni presenta l'ECG in figura.

Domanda #9 (codice domanda: n.759) - (riferita allo scenario n.5) :

Qual è la diagnosi MENO probabile in questo caso?

- A: Tamponamento cardiaco
- B: Cardiomiopatia ipertrofica
- C: Pericardite acuta
- D: Miocardite

Scenario 6:

Un uomo di 50 anni esegue una TC coronarica con la quale si documenta un'anomalia delle coronarie.

Domanda #10 (codice domanda: n.760) - (riferita allo scenario n.6) :

Quale variante congenita rappresenta l'anomalia coronarica più frequentemente associata a morte improvvisa?

- A: Variante interarteriosa
- B: Variante retroaortica
- C: Variante anteriore
- D: Variante settale